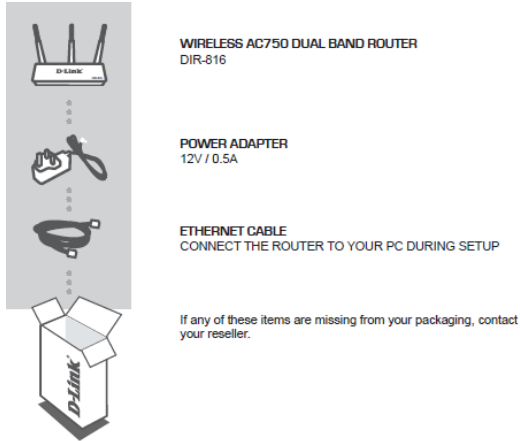


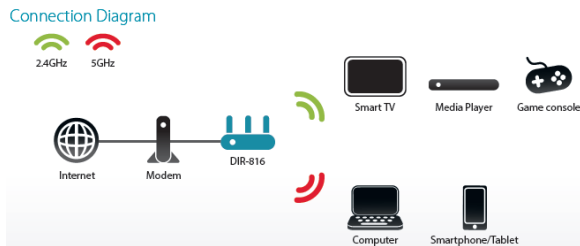


คู่มือการติดตั้ง DIR-816 Wireless-AC750 Dual Band Router

บรรจุภัณฑ์



รูปแบบการเชื่อมต่อ

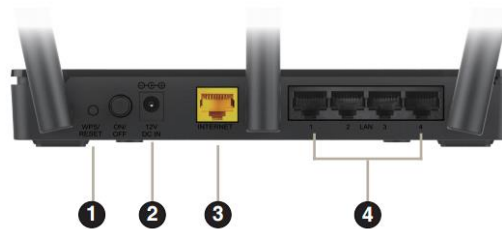


รายละเอียดด้านหน้า



1. Power ไฟแสดงสถานะ เปิด/ปิด
2. Wireless 2.4 GHZ, 5 GHZ ไฟแสดงสถานะ การเชื่อมต่อไวร์เลส 2.4 GHZ และ 5 GHZ
3. Internet ไฟแสดงสถานะ การเชื่อมต่อกับพอร์ท INTERNET
4. WPS ไฟแสดงสถานะ การเชื่อมต่อไวร์เลส WPS

รายละเอียดด้านหลัง



1. WPS/RESET – กดปุ่ม 1 วินาที สำหรับการเชื่อมต่อไวร์เลส WPS และ กดปุ่มค้างไว้ 5 วินาที สำหรับคืนค่าตั้งต้นจากโรงงาน
2. DC IN – ช่องสำหรับเสียบอะแดปเตอร์
3. INTERNET – ช่องสำหรับเสียบสายแลนกับ Modem / ONU
4. LAN (1-4) – ช่องสำหรับเสียบสายแลนกับคอมพิวเตอร์ หรือ สวิตช์ หรือ ฮับ

การติดตั้ง

1. ต่ออะแดปเตอร์ที่ช่อง DC IN
2. ต่อสายแลนจากช่อง LAN 1-4 ไปยังคอมพิวเตอร์
3. ต่อสายแลนจากช่อง INTERNET ไปยัง Modem / ONU
4. รอจนไฟแสดงสถานะ Power และ INTERNET ติดค้าง จึงเริ่มตั้งค่าการใช้งาน

การตั้งค่าการ์ดแลน

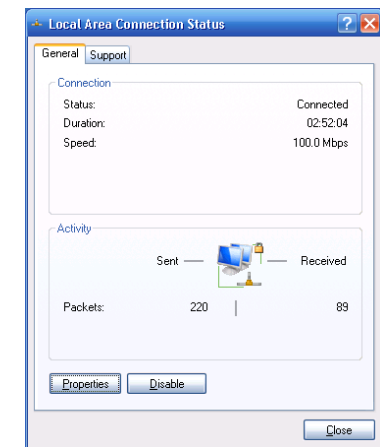
1. คลิก **Start> Setting> Control Panel>** ดับเบิลคลิกที่ **Network Connection**



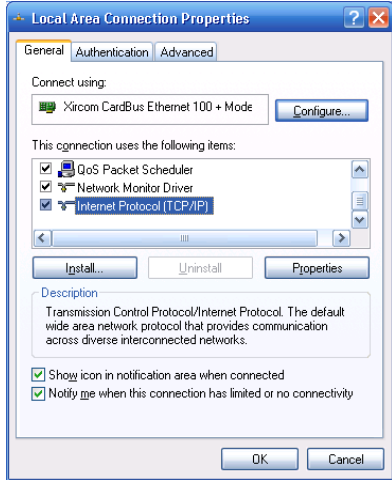
2. ดับเบิลคลิกที่ไอคอน **Local Area Connection**.



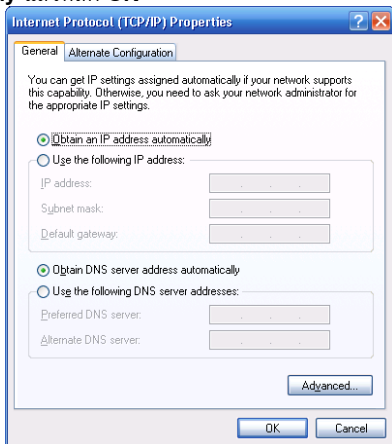
3. แล้วคลิกเลือกที่ **Properties**



4. เลือกไปที่ **Internet Protocol (TCP/IP)** คลิกไปที่ **Properties**



5. จะปรากฏหน้าต่าง ของ Internet Protocol (TCP/IP) Properties ไปที่ Tab General จากนั้น คลิกเลือกที่ **Obtain an IP address automatically** และคลิกที่ **Obtain DNS server address automatically** แล้วคลิก **OK**

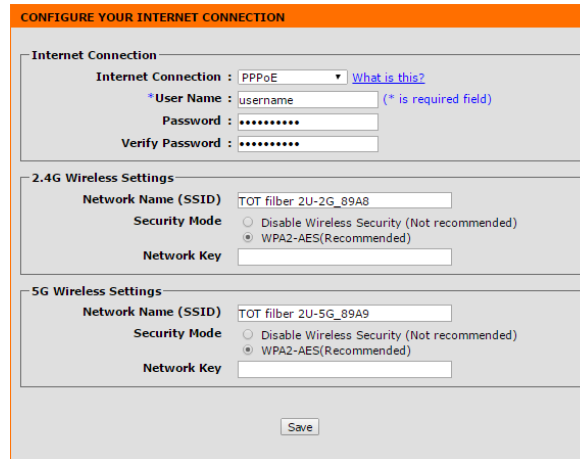


วิธีการตั้งค่าอินเทอร์เน็ตแบบเร็ว โดยเว็บคอนฟิก

1. เปิด Browser เช่น **Internet Explorer (IE)** แล้วพิมพ์ **http://192.168.0.1** แล้วกดปุ่ม **Enter**



2. จะปรากฏหน้าต่างให้ตั้งค่าการเชื่อมต่ออินเทอร์เน็ต และตั้งค่าไวร์เลส โดยที่เมนู Internet Connection ให้เลือกเป็น **PPPoE** จากนั้นจึงกรอกค่า **User Name, Password** ที่ใช้ในการเชื่อมต่ออินเทอร์เน็ต กำหนดชื่อ **Network Name (SSID)** ของไวร์เลส **2.4G** และ **5G** ที่ต้องการ และกำหนดค่านามไวร์เลส หรือ **Network Key** โดยกำหนดเป็นตัวเลขหรือตัวอักษรอย่างน้อย 8 ตัว แล้วคลิก **Save** เพื่อบันทึกค่า เป็นอันเสร็จสิ้น การตั้งค่าอินเทอร์เน็ตแบบเร็ว



3. หลังจากตั้งค่าเบื้องต้นเสร็จเรียบร้อย จะเข้าสู่หน้า **LOG IN** ของตัวอุปกรณ์ เราสามารถเข้าไปปรับแก้ไขค่าเพิ่มเติมได้ โดยใช้ **Password** เป็น **admin** และพิมพ์ตัวอักษรหรือตัวเลขที่ปรากฏในภาพ ก่อนคลิกที่ปุ่ม **Login**



สอบถามข้อมูลเพิ่มเติม กรุณาติดต่อ
บริษัท แอสตรา คอมมิวนิเคชั่น เซอร์วิส จำกัด
โทรศัพท์ : 0-2617-3983 โทรสาร : 0-2617-3986
www.astra.co.th